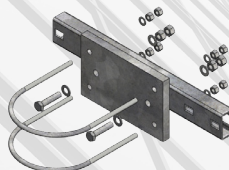




— **FixLine** **Kragarm**

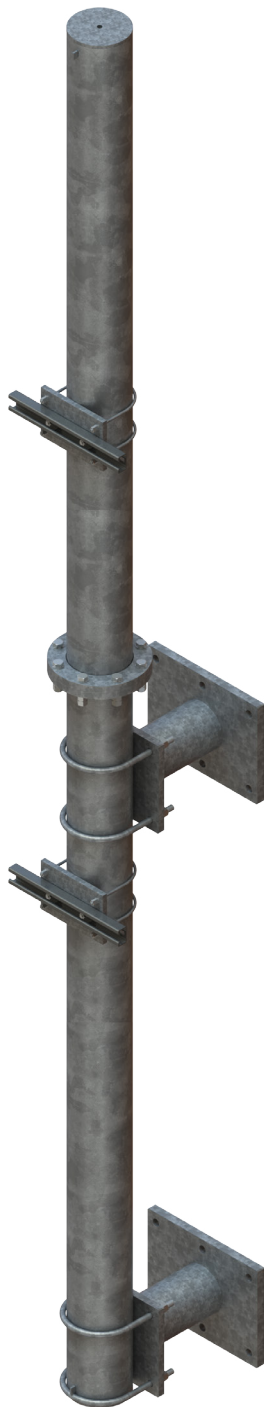
Kragarm für extreme Dachüberstände

Hochstabiles, flexibel einsetzbares, standardisiertes Fixiersystem für alle doppelwandigen Stocker Kaminsysteme wie PolyLine Outdoor PP, NiroLine und KeraLine.



Erstaunlich hoch hinaus

Die Lösung für extreme Dachüberstände

**Einsatzbereich**

Kragarm für extreme Dachüberstände

Material

Stabile, statisch berechnete, dickwandige Rohrkonstruktion

Wandstärke

Durchmesserabhängig

Oberflächen

Verzinkt

Verbindungstechnik

Geflanscht

Besonderheiten

- Für Überstände bis 6,92 m über der Dachkante bis DN 550
- Modular aufgebaut
- Verstellbare Ankerpunkte zur einfachen Adaptierung an die Gebäudesituation
- Leicht transportierbar
- Kurze, geflanschte Mastsegmente (max. 4 m)
- Sehr flexibel durch drehbare Fixierelemente auf Gleitschienen
- Statisch berechnete Lösung
- Standardisierte Optik
- Doppel- und Dreifachbelegung möglich (statische Dimensionierung erforderlich)
- Industriell gefertigt

Montage

- Montage des Kaminrohrs vor und neben dem Tragrohr möglich
- Jederzeit mit zusätzlichen Fixierelementen nachrüstbar